

POLNÍ CESTY MK2A A MK2B V K.Ú. BAHNA A RUMBERK

SO 04 - MK2b ozelenění km 1,223 - 1,380

Situace kácení a ozelenění km 0,486 - 0,920

M 1 : 1000

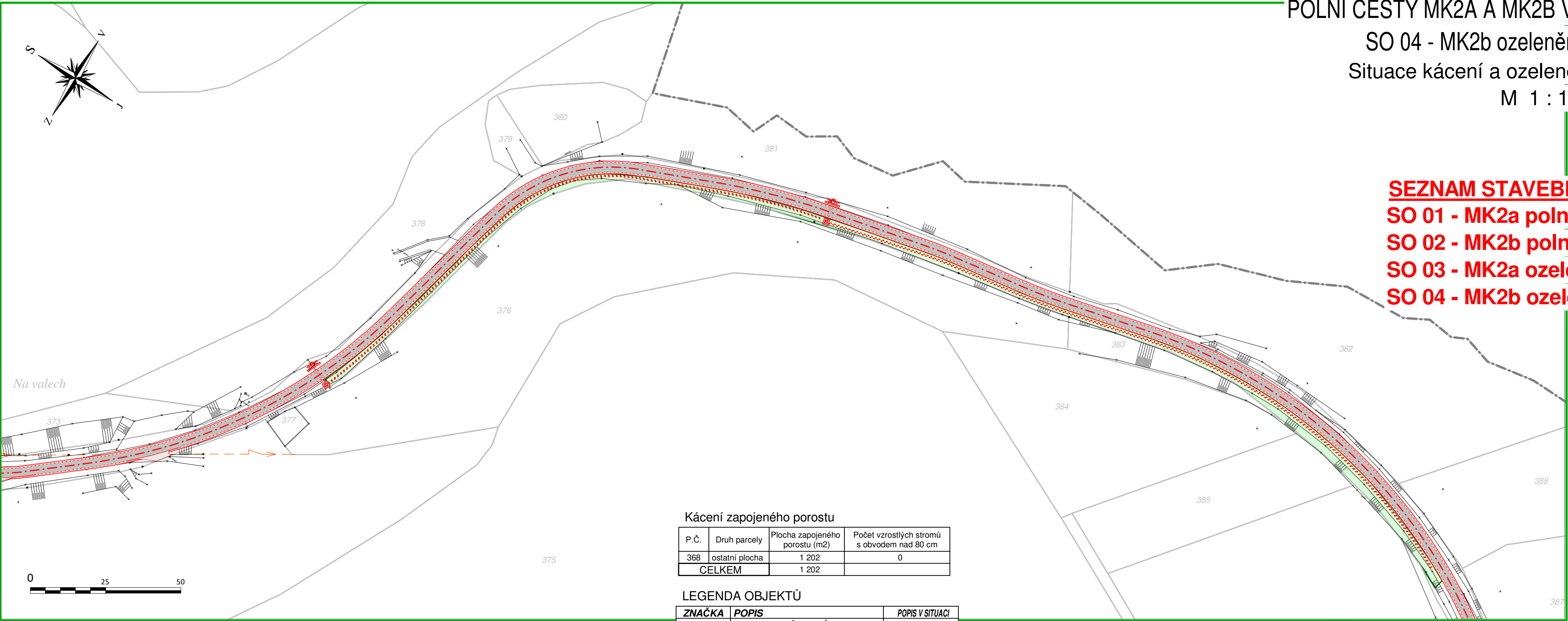
SEZNAM STAVEBNÍCH OBJEKTŮ:

SO 01 - MK2a polní cesta km 0,000 - 1,219

SO 02 - MK2b polní cesta km 1,219 - 1,470

SO 03 - MK2a ozelenění km 0,486 - 1,209

SO 04 - MK2b ozelenění km 1,223 - 1,380

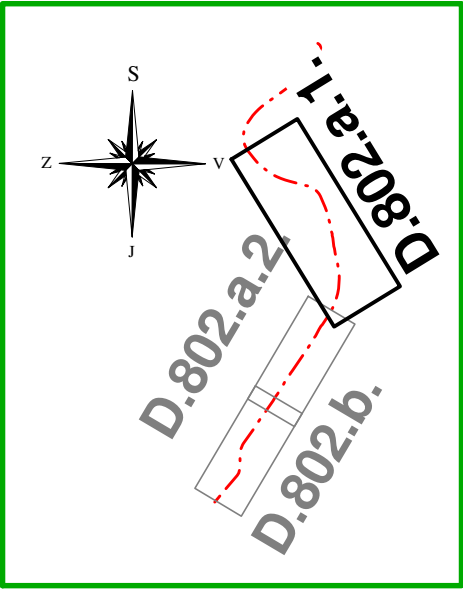


Kácení zapojeného porostu


P.Č.	Druh parcely	Plocha zapojeného porostu (m2)	Počet vzrostlých stromů s obvodem nad 80 cm
368	ostatní plocha	1 202	0
CELKEM		1 202	

LEGENDA OBJEKTŮ

ZNAČKA	POPIS	POPIS V SITUACI
	SITUACE - PŮVODNÍ STAV	
	PŮVODNÍ STAV	
	SVAHOVKA	
x	VÝŠKOVÉ BODY	480,53
	PARCELY KN	85/2
	NOVÝ STAV	
- - -	OSA CESTY	
	KRAJNICE	
	KORUNA CESTY	
	SJEZD - UPRAVENÝ / BEZ ÚPRAV	Nx
	TRUBNÍ PROPUST - UPRAVENÝ / BEZ ÚPRAV	TPx
	OBVOD STAVENIŠTĚ	
	PŘÍSTUP NA STAVENIŠTĚ	
	KÁCENÍ	
	KÁCENÍ ZAPOJENÉHO POROSTU	
	KÁCENÍ MIMO ZAPOJENÝ POROST	St X



Polohopisný systém: Výškopisný systém:

Vedoucí projektant: Ing. Petr Marčák		Kreslil: Ing. Ondřej Ševčík		Zodpovědný projektant: Ing. Petr Marčák		<div><b>REGIOPROJEKT BRNO</b></div> <div>Projektová a inženýrská činnost v oboru stavby vodního, lesního hospodářství a krajinného inženýrství U Svitavy 2, 618 00 Brno IČ: 00220078 tel.: 606 033 120</div>
		<i>Ševčík</i>				
Stavebník: Krajský pozemkový úřad pro JmK Pobočka Blansko						
K.ú.: Bahna, Rumberk		Kraj: Jihomoravský		Formát:		3xA4
Název akce / stavebního objektu: <b>POLNÍ CESTY MK2A A MK2B V K.Ú. BAHNA A RUMBERK SO 04 - MK2b ozelenění km 1,223 - 1,380</b>				Datum:		10/2021
Obsah:  Situace kácení a ozelenění km 0,486 - 0,920				Stupeň PD:		DSP+DPS
				Archivační č.:		21043-14XC-ŠO
				Měřítko:		Výkres číslo: <b>1 : 1000 D.802.a.1.</b>